



# Das fliegende Klassenzimmer

Praktische Erfahrungen mit vorgefertigten Holzelementen beim Einsatz für Schulbauten in Wien

Gernot Weiß, Stora Enso

THE RENEWABLE MATERIALS COMPANY



# Das fliegende Klassenzimmer

Praktische Erfahrungen mit vorgefertigten *Holzmodulen* Holzelementen beim Einsatz für Schulbauten in Wien

Gernot Weiß, Stora Enso

THE RENEWABLE MATERIALS COMPANY

## Stora Enso im Überblick



- Stora Enso ist ein führender Anbieter von nachhaltigen Lösungen
- Rund 26.000 Mitarbeiter in 35 Ländern
- Umsatz 2015 10,0 Milliarden EUR
- Die Aktien werden an den Wertpapierbörsen NASDAQ OMX Helsinki und Stockholm gehandelt



3

THE RENEWABLE MATERIALS COMPANY

**”Alles, was heute aus fossilen Materialien hergestellt wird, lässt sich morgen aus Bäumen herstellen”**



Von einem traditionellen Papier- und Sägewerk zu einem globalen Wachstumsunternehmen für erneuerbare Materialien

4

THE RENEWABLE MATERIALS COMPANY

## SE Wood Products

Ein breites Portfolio & Angebot



Schnittholz



Konstruktionsholz\*



Industriekomponenten\*



Lösungen für den Bau\*



LVL (Laminated Veneer Lumber)\*



CLT (Cross Laminated Timber)\*



Pellets\*



Dienstleistungen

*\*) Produkte mit hoher Wertschöpfung = Baukomponenten und Systemprodukte  
(LVL = Furnierschichtplatten)*

5

THE RENEWABLE MATERIALS COMPANY

## PFERD 2014, Wien



THE RENEWABLE MATERIALS COMPANY

## PFERD 2014

### Hintergrundinformationen



- Wien ist die am schnellsten wachsende deutschsprachige Stadt in Europa
- Entsprechend dem Stadtentwicklungsplan (STEP 2025) erwartet man für das Jahr **2030 2Mio Einwohner** (aktuell 1.75 Mio) und ca. 3 Mio EW für den Großraum Wien
  - Ein jährliches Wachstum von ca. 15.000 EW → Bedarf von **~50 Klassen / Jahr** innerhalb des nächsten Jahrzehnts
  - Wiener Schulsanierungspaket (2008-2017) → **570 Mio EUR** für Renovierungen, Adaptierungen Schulneubauten reserviert
  - Bis zu **240 Schulen** werden “modernisiert”

7 14/6/2016

THE RENEWABLE MATERIALS COMPANY

## PFERD 2014

### Zahlen-Daten-Fakten

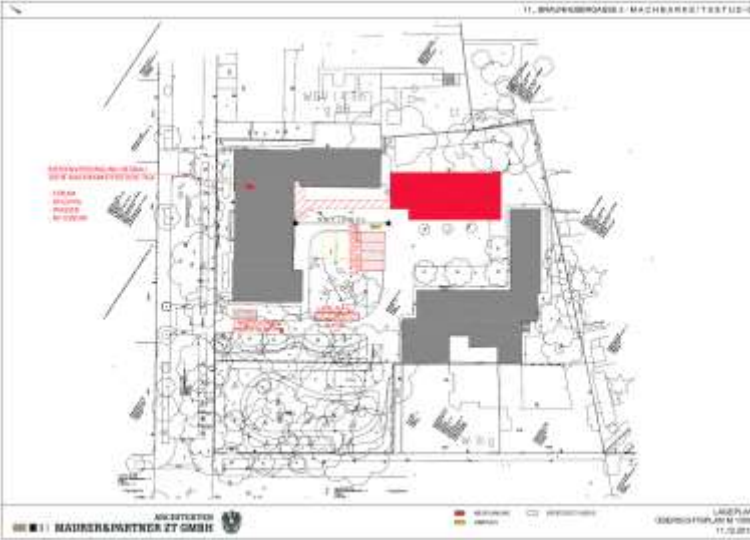


- **5 Schulen in 11 Monaten** → Planungsbeginn bis Bezug
- **7.200m<sup>2</sup>** Nutzfläche
- **27 Klassenräume** und 13 Nebenräume
- **Modularer Massivholzbau** aus CLT-Elementen → hohe Stabilität, angenehmes und ausgeglichenes Raumklima
- Max. Modulgröße bis zu 3 x 12m → **hohe Vorfertigung = geringe Montagezeiten**
- **Nur 6 Wochen für die reine Modulmontage**
- Dank **Vorfertigung** → saubere Baustelle und hoher Qualitätsstandard
- Verglichen mit anderen Materialien (Stahl und Beton) **bessere CO2-Bilanz**

8 4/4/2016

THE RENEWABLE MATERIALS COMPANY

# 11., Braunhubergasse 3



9 14/6/2016

THE RENEWABLE MATERIALS COMPANY

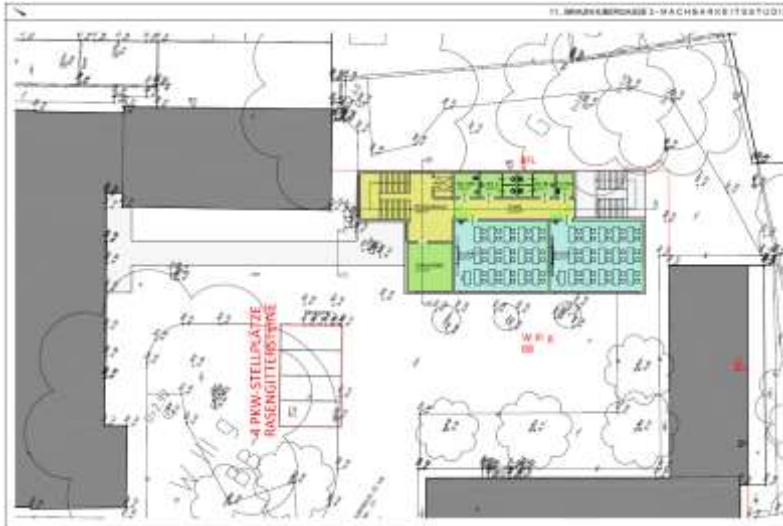
# 11., Braunhubergasse 3



10 14/6/2016

THE RENEWABLE MATERIALS COMPANY

## 11., Braunhubergasse 3



11 4/4/2016

THE RENEWABLE MATERIALS COMPANY

## Modulbauweise?

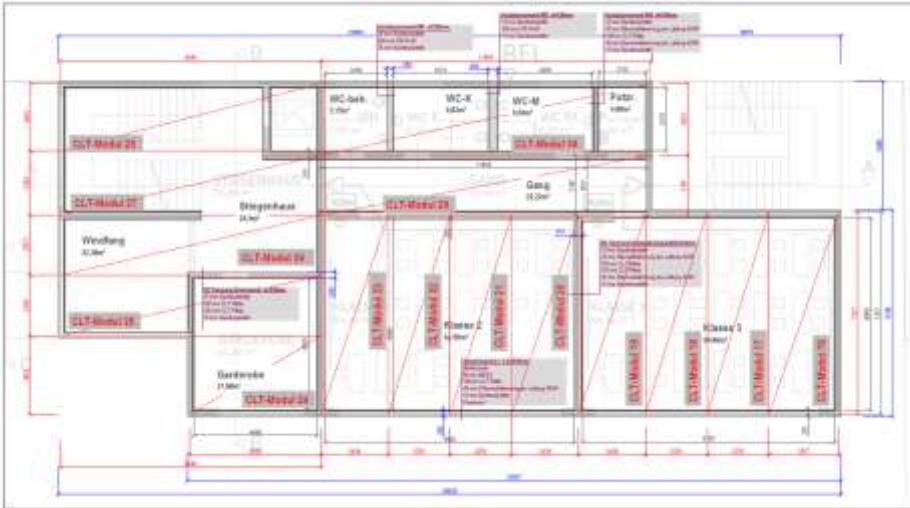


12 14/6/2016

THE RENEWABLE MATERIALS COMPANY



## Modulteilung



13 14/6/2016

THE RENEWABLE MATERIALS COMPANY

## Vorfertigung STUGEBA, Bad St. Leonhard i. Lavanttal



14 4/4/2016

THE RENEWABLE MATERIALS COMPANY

## Auf der Baustelle



15 4/4/2016

THE RENEWABLE MATERIALS COMPANY

## Auf der Baustelle



16 4/4/2016

THE RENEWABLE MATERIALS COMPANY



## Die fertigen Schulen



17 4/4/2016

THE RENEWABLE MATERIALS COMPANY

## Die fertigen Schulen



18 14/6/2016

THE RENEWABLE MATERIALS COMPANY

## Die fertigen Schulen



19 14/6/2016

THE RENEWABLE MATERIALS COMPANY

**Danke für Ihre  
Aufmerksamkeit!**



THE RENEWABLE MATERIALS COMPANY

## Kontakt



**Gernot Weiß**  
**Head of CLT Sales Steering & Emerging Markets**  
**Stora Enso Building Solutions**

**Mobil +43 664 829 1959**  
**[gernot.weiss@storaenso.com](mailto:gernot.weiss@storaenso.com)**

THE RENEWABLE MATERIALS COMPANY