



BEZUG

Ausgewählte Ergebnisse der Gemeindebefragungen

*Armin Knotzer, AEE INTEC
(in Vertretung von Jürgen Suschek-Berger, IFZ)*

forschung verändert

interuniversitäres forschungszentrum
für technik, arbeit und kultur

ALPEN-ADRIA
UNIVERSITÄT
KLAGENFURT

Zum Projekt BEZUG - Übersicht



- „Bedarfserhebung Energiezukunft steirischer Gemeinden und ihrer Gebäude“
- Projektbeteiligte
 - AEE INTEC (Projektleitung)
 - Energieagentur Steiermark (EAST)
 - Energieregion Oststeiermark GmbH (EROM)
 - Interuniversitäres Forschungszentrum (IFZ)
- Auftraggeber:
 - Zukunftsfonds des Landes Steiermark
- Laufzeit:
 - Mai 2014 bis August 2015

forschung verändert

interuniversitäres forschungszentrum
für technik, arbeit und kultur

ALPEN-ADRIA
UNIVERSITÄT
KLAGENFURT

Zum Projekt BEZUG - Fragestellungen



- Mit welcher Infrastruktur sind die Gemeinden ausgestattet und wie sieht die Einschätzung für die Zukunft aus?
- Welche Maßnahmen planen steirische Gemeinden in den nächsten Jahren im Energie-, Gebäude-, Mobilitätsbereich?
- Wie können die 10 am häufigsten genannten Maßnahmen bewertet werden?
- Wie kann ein Katalog zukunftsfähiger Maßnahmen für die Gemeinden aussehen?

forschung verändert

interuniversitäres forschungszentrum
für technik, arbeit und kultur

ALPEN ADRIA
UNIVERSITÄT
KLAGENFURT

Zum Projekt BEZUG - Vorgehen



- Schriftliche Befragung von 254 Gemeinden in den Großregionen Obersteiermark-Ost, Steirischer Zentralraum und Oststeiermark (Rücklauf von 48 Fragebögen bzw. 18,9%)
- Qualitative Interviews mit 20 Gemeinde-VertreterInnen (ausgewählt aus den 48)
- Die 10 am häufigsten genannten Maßnahmen wurden ausgewählt und bewertet
- Diskussion dieser Maßnahmen in einem ExpertInnenworkshop
- Erstellung eines Maßnahmenkataloges

forschung verändert

interuniversitäres forschungszentrum
für technik, arbeit und kultur

ALPEN ADRIA
UNIVERSITÄT
KLAGENFURT

Großregionen Steiermark

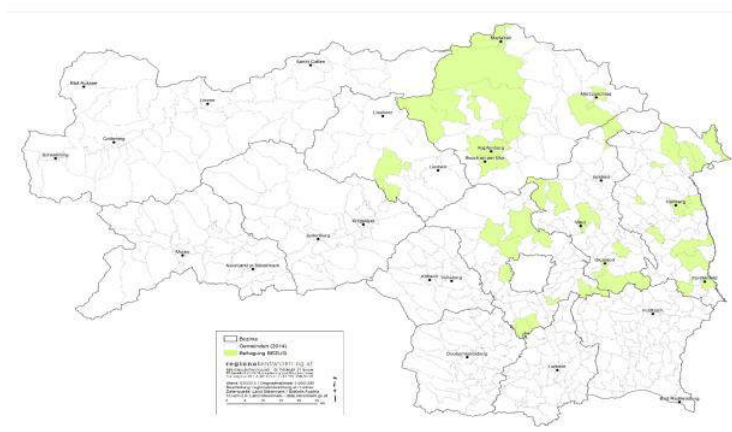


forschung verändert

interuniversitäres forschungszentrum
für technik, arbeit und kultur

ALPEN-ADRIA
UNIVERSITÄT
KLAGENFURT

Verteilung der befragten Gemeinden

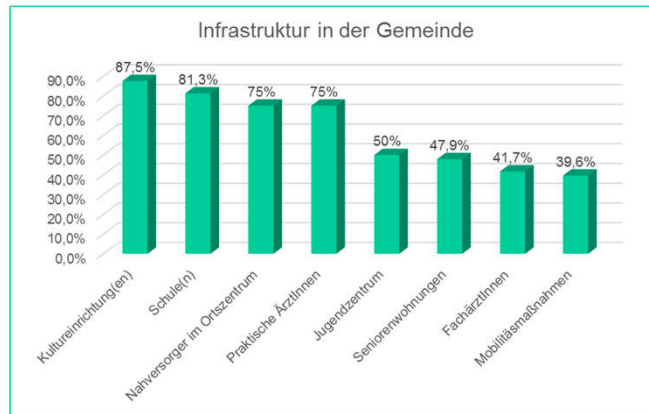


forschung verändert

interuniversitäres forschungszentrum
für technik, arbeit und kultur

ALPEN-ADRIA
UNIVERSITÄT
KLAGENFURT

Welche Infrastruktur gibt es in der Gemeinde?

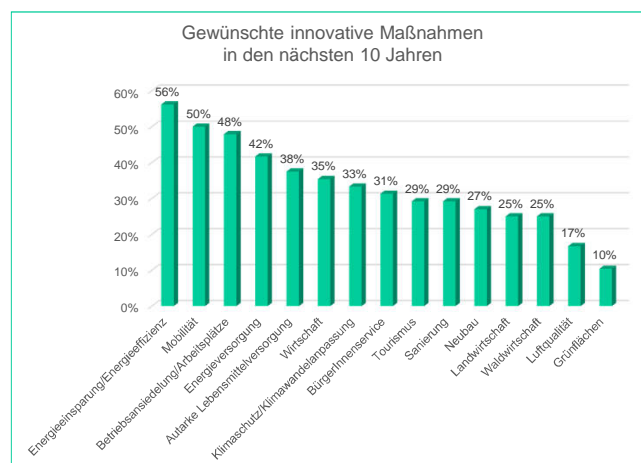


forschung verändert

interuniversitäres forschungszentrum
für technik, arbeit und kultur

ALPEN-ADRIA
UNIVERSITÄT
KLAGENFURT

Gewünschte innovative Maßnahmen in der Gemeinde in den nächsten 10 Jahren

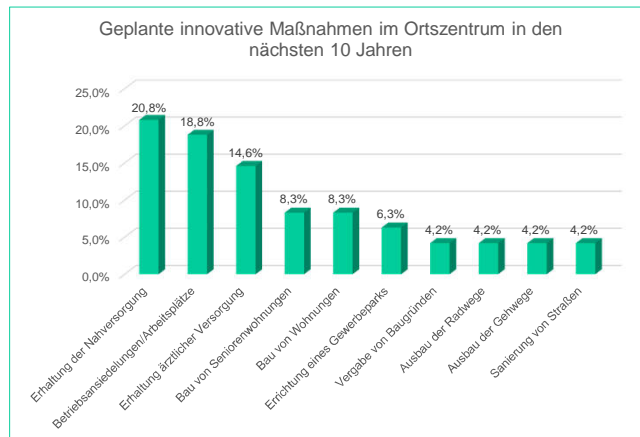


forschung verändert

interuniversitäres forschungszentrum
für technik, arbeit und kultur

ALPEN-ADRIA
UNIVERSITÄT
KLAGENFURT

Geplante innovative Maßnahmen im Ortszentrum in den nächsten 10 Jahren

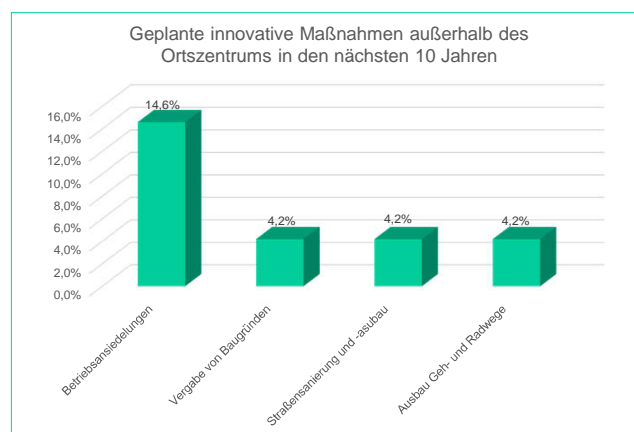


forschung verändert

interuniversitäres forschungszentrum
für technik, arbeit und kultur

ALPEN-ADRIA
UNIVERSITÄT
KLAGENFURT

Geplante innovative Maßnahmen außerhalb des Ortszentrums in den nächsten 10 Jahren

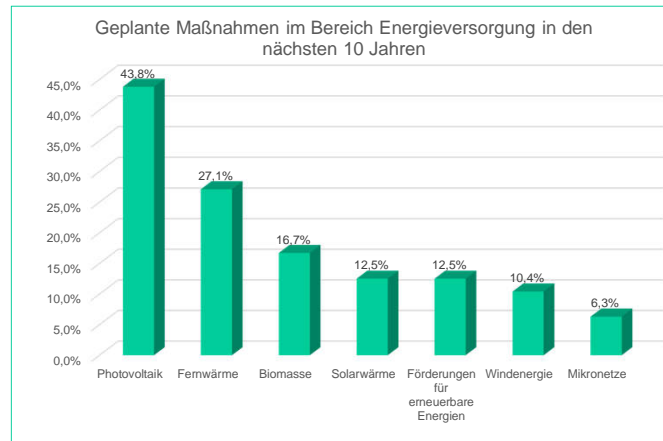


forschung verändert

interuniversitäres forschungszentrum
für technik, arbeit und kultur

ALPEN-ADRIA
UNIVERSITÄT
KLAGENFURT

Geplante Maßnahmen im Bereich Energieversorgung in den nächsten 10 Jahren

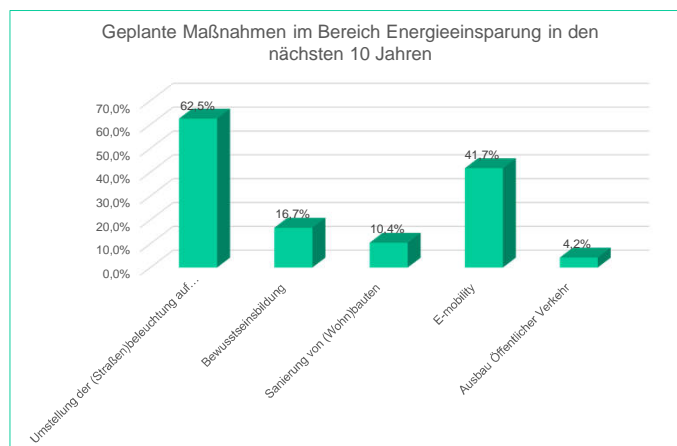


forschung verändert

interuniversitäres forschungszentrum
für technik, arbeit und kultur

ALPEN-ADRIA
UNIVERSITÄT
KLAGENFURT

Geplante Maßnahmen im Bereich Energieeinsparung in den nächsten 10 Jahren

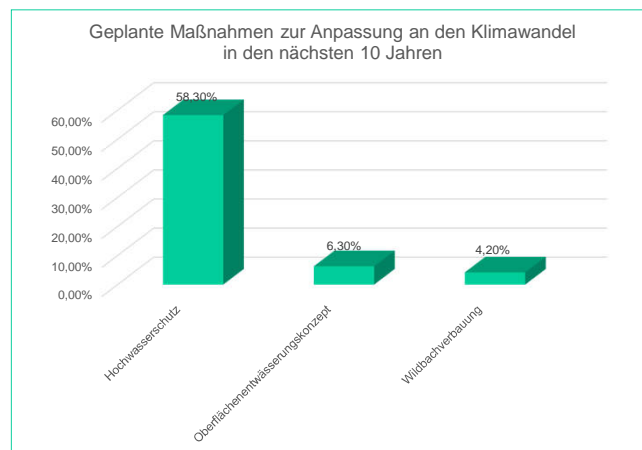


forschung verändert

interuniversitäres forschungszentrum
für technik, arbeit und kultur

ALPEN-ADRIA
UNIVERSITÄT
KLAGENFURT

Geplante Maßnahmen zur Anpassung an den Klimawandel in den nächsten 10 Jahren



forschung verändert

interuniversitäres forschungszentrum
für technik, arbeit und kultur

ALPEN-ADRIA
UNIVERSITÄT
KLAGENFURT

Einschätzung der Entwicklung in der Gemeinde in folgenden Bereichen in den nächsten 10 Jahren



- Bevölkerung:
68,3% steigend, 19,5% gleichbleibend, 12,2% sinkend
- Arbeitsplätze:
57,2% steigend, 35,7% gleichbleibend, 7,1% sinkend
- Landwirtschaft:
5,3% steigend, **50% gleichbleibend**, 44,7% sinkend
- Forstwirtschaft:
11,1% steigend, **72,2% gleichbleibend**, 16,7% sinkend

forschung verändert

interuniversitäres forschungszentrum
für technik, arbeit und kultur

ALPEN-ADRIA
UNIVERSITÄT
KLAGENFURT



Vielen Dank
für Ihre Aufmerksamkeit!

forschung verändert

interuniversitäres forschungszentrum
für technik, arbeit und kultur

KLIPPER ADRIA
UNIVERSITÄT
KLAGENFURT